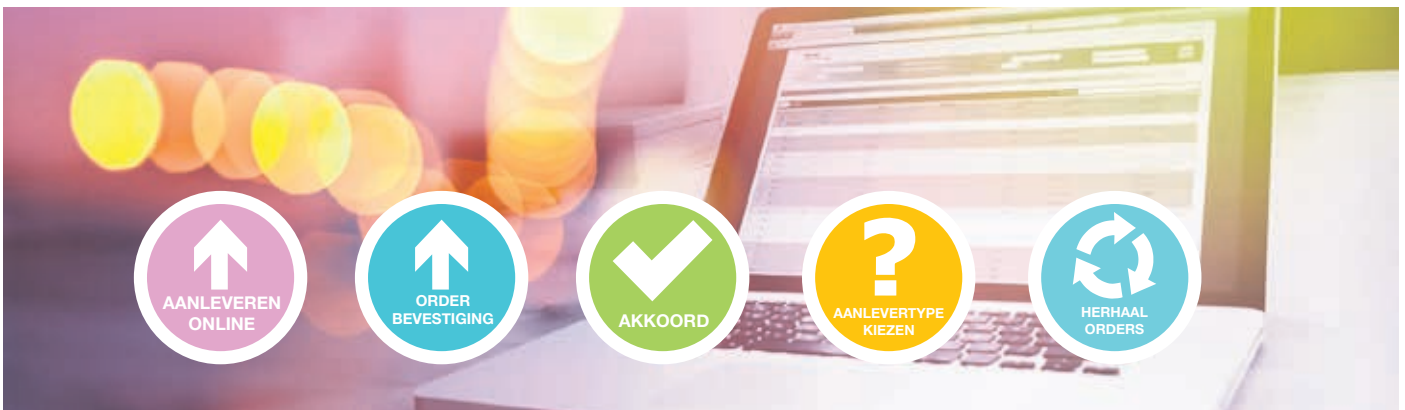


UITLEG UPLOADEN MATERIAAL AANLEVERPORTAAL



U heeft een advertentieruimte gereserveerd en een mail ontvangen met betrekking tot het aanleveren van advertentiemateriaal.

Uploaden via het portaal:

Aanleveren van advertentiemateriaal geschiedt door het geautomatiseerde aanleverportaal. Uploaden kunt u via de unieke mail, via deze mail kunt u uw materiaal uploaden of kiezen uit het "archief" met de door ons reeds geplaatste advertenties.

In de door ons verzonden mail krijgt u enkele knoppen te zien (indien deze knoppen niet zichtbaar zijn, download dan de afbeeldingen van de mail).

AANLEVERTYPE KIEZEN

Kant & Klaar of Deelmateriaal

Kant & Klaar

Als u een door u vervaardigde "kant & klare" advertentie (PDF) uploadt via het portaal zal deze voor u automatisch op technische punten worden gecontroleerd en indien nodig gerepareerd worden voor een correcte plaatsing in de krant. Advertentie compleet aanleveren

- Op correct formaat
- Kleuren omgezet naar CMYK (1)

Deelmateriaal

Heeft u geen advertentie op het juiste formaat, een aanpassing op uw advertentie, advertorial of wilt u een advertentie laten maken, dan kunt u dit onder de knop "deelmateriaal" uploaden.

Naast het uploaden wordt ook gevraagd naar eventuele opmaakinstructies. Hier geeft u zo duidelijk mogelijk aan wat uw wensen zijn met betrekking tot de opmaak/indeling of wijziging van de advertentie. Dit voor een correcte afhandeling.

HERHAALORDERS

Heeft u eerder in een van onze uitgaves of een eerdere editie geadverteerd? Dan krijgt u dit archief de plaatsingen te zien met het formaat dat u heeft gereserveerd.

(1) Kleurgebruik

Alle kleuren zullen indien anders omgezet worden naar CMYK (Full color). Zet daarom alle afbeeldingen en steunkleuren om naar CMYK om ongewenste kleurvariabelen te voorkomen. Let op! Kleuren weergegeven op een monitor zijn voor wat betreft kleurweergave onnauwkeurig ofwel mogelijk misleidend. Drukproeven zullen altijd in CMYK ter controle worden aangeboden, kleurweergave kan dan per medium variëren.

Hulp nodig?

Bel gerust met uw contactpersoon of met onze afdeling Traffic 0314 - 375880.

Zorg dat u uw ordernummer bij de hand heeft voor een snelle afhandeling.